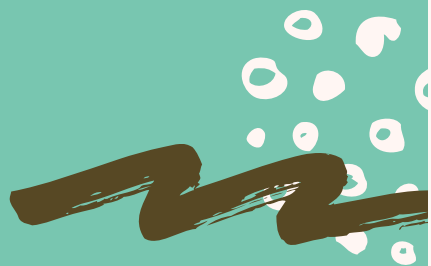




## ENSEMBLE POUR UNE SOCIÉTÉ INCLUSIVE

Association destinée  
aux parents , familles,  
proches, personnes  
avec autisme et aux  
professionnels



## PLANÈTE AUTISME

Maison de la vie associative  
74 route de Montélier  
26000 Valence

[planete.autisme.drome.ardeche@gmail.com](mailto:planete.autisme.drome.ardeche@gmail.com)



## PLANÈTE AUTISME

DROME-ARDECHE

[www.planeteautisme-dromeardeche.fr](http://www.planeteautisme-dromeardeche.fr)



# OBJECTIFS

- Mener à bien toute action en faveur des personnes autistes ou présentant un trouble envahissant du développement
- Défendre les droits des personnes autistes ou ayant un handicap grave du développement et/ou de la socialisation, apparenté à l'autisme, et lutter contre toutes les discriminations et violences dont elles peuvent être victimes
- Mettre en place une réelle collaboration entre parents et professionnels
- Informer l'opinion publique et plus précisément les associations et les structures concernées afin qu'elles soient plus à même de répondre aux besoins des personnes avec autisme
- Créer de nouvelles structures adaptées ou aider au réaménagement de structures déjà existantes.

# ACTIONS

Permanences  
Matériatèthèque  
Informations  
Groupe d'Entraide Mutuelle Nuances  
Agoras  
Conférences  
Aide administrative et juridique  
Groupes fratries  
Cafés-rencontre Asperger adolescents  
Cafés-rencontre Asperger adultes  
Formations externes et en établissement  
Membre de différents groupes de pilotage CEDA, Unité d'Enseignement Maternel, Camesop, Plate-formes de Répit Drôme et Ardèche, Emploi accompagné autisme 07 26  
Journal Pada Blabla

# FORMULAIRE D'ADHESION

J'ADHÈRE EN TANT QUE:

- Personne porteuse d'un TSA
- Parent
- Ami
- Professionnel
- Autre:

Nom .....

Prénom .....

Age .....

Adresse .....

Téléphone .....

Mail .....

En cochant cette case, j'accepte que mes coordonnées soient diffusées aux adhérents de l'association. Je déclare souhaiter devenir membre de l'association Planète autisme Drôme-Ardèche pour l'année civile en cours. A ce titre, je verse une cotisation de 15€ par chèque à l'ordre de Planète autisme Drôme-Ardèche, à envoyer accompagné de ce coupon rempli à l'adresse de l'association.

Fait à  
Le

Signature: